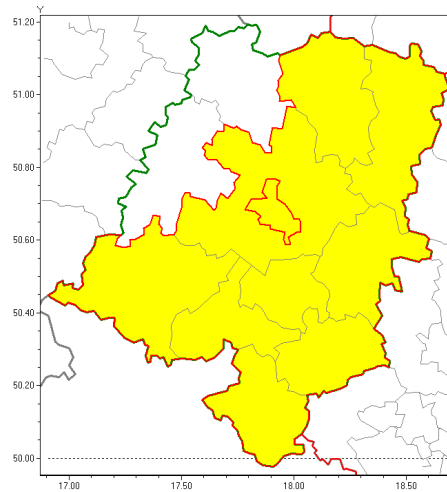


Zasięg ostrzeżenia w województwie

Burze z gradem


Ostrzeżenie meteorologiczne Nr 37

Nazwa biura	IMGW-PIB Biuro Prognoz Meteorologicznych we Wrocławiu
Zjawisko/stopień zagrożenia	Burze z gradem/ 1
Obszar	województwo opolskie powiat Opole
Ważność	od godz. 12:00 dnia 21.06.2019 do godz. 24:00 dnia 21.06.2019
Przebieg	Prognozuje się wystąpienie burz z opadami deszczu miejscami do 30 mm, oraz porywami wiatru do 65 km/h. Miejscami możliwe liwy grad.
Prawdopodobieństwo wystąpienia zjawiska(%)	85%
Uwagi	Brak.
Dyrektor synoptyk IMGW-PIB	Piotr Ojrzyski
Godzina i data wydania	godz. 11:40 dnia 21.06.2019
SMS	IMGW-PIB OSTRZEŻENIE: BURZE Z GRADEM/1 opolskie/Opole od 12:00/21.06 do 24:00/21.06.2019 deszcz 30 mm, porywy 65 km/h.

Opracowanie niniejsze i jego format, jako przedmiot prawa autorskiego podlega ochronie prawnej, zgodnie z przepisami ustawy z dnia 4 lutego 1994r o prawie autorskim i prawach pokrewnych (dz. U. z 2006 r. Nr 90, poz. 631 z późn. zm.).

Wszelkie dalsze udostępnianie, rozpowszechnianie (przedruk, kopiowanie, wiadomości sms) jest dozwolone wyłącznie w formie dosłownej z bezwzględnym wskazaniem źródła informacji tj. IMGW-PIB.